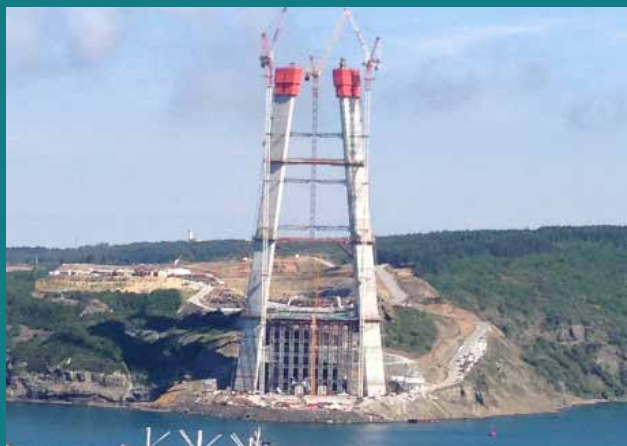




P024

RIPRISTINO CORTICALE A SPESSORE



CARATTERISTICHE DEL PRODOTTO

Composizione:

cemento, fibre e aggregati lavici di natura basaltica

Consumo:

19 kg/m² (spessore 1 cm)

Confezione:

sacco 25 Kg

Durata:

12 mesi nelle confezioni integre a riparo dall'umidità.
conformità al D.M. 10.05.2004 indicata sulla confezione

SUPPORTI:

- _ Strutture in calcestruzzo
- _ Blocchi in laterizio per rinforzi strutturali
- _ Blocchi in calcestruzzo per rinforzi strutturali

NON APPLICARE SU:

- _ Superfici in gesso
- _ Superfici verniciate
- _ Supporti lisci e inassorbenti
- _ Supporti deboli e inconsistenti
- _ Blocchi in cemento cellulare
- _ Pannelli in legno-cemento

AVVERTENZE

- Temperatura d'impiego +5°; +35°C
- Non applicare su supporti gelati o in fase di disgelo
- Non applicare con temperature elevate e supporti assorbenti
- E' consigliabile inumidire i supporti il giorno prima dell'applicazione, specialmente con climi caldi o secchi
- Non applicare spessore inferiore a 2mm
- Non modificare l'acqua d'impasto, ne miscelare il prodotto con altre sostanze

DATI TECNICI

Granulometria: $\leq 1,8$ mm

Acqua d'impasto: 23%

Massa volumica apparente: (UNI EN 1015-10) 1500 Kg/m³

Resistenza a compress. 28gg: (UNI EN 12190) ≥ 45 N/mm²

Resistenza a flessione 28gg: (UNI EN 196-1) ≥ 8 N/mm²

Adesione al supporto: (UNI EN 1542) ≥ 2 N/mm²

Durata impasto: 1h

Spessore max applicabile per strato: 40 mm

Assorbimento per capillarità: (UNI EN 13057) $\leq 0,5$ Kg m⁻² h^{-0.5}

Classe di resistenza: R4

Resistenza al fuoco: Classe A1

*Questi valori sono stati ottenuti da prove di laboratorio in ambiente condizionato (T=23°C e U.R.= 50% e assenza di ventilazione). Possono variare in funzione delle specifiche condizioni di cantiere: temperatura, ventilazione, assorbanza del fondo e del materiale posato.

CAMPI D'IMPIEGO

"P024 - Ripristino corticale a Spessore" è una malta tissotropica fibrinforzata, a ritiro compensato, ad elevata resistenza meccanica. Si utilizza per regolarizzare elementi in calcestruzzo come cornicioni, balconi, frontolini, sottobalconi. Idoneo anche per il ripristino di strutture in calcestruzzo ammalorate (previo trattamento con P024-FERRO) quali: pilastri, travi, pile, pulvini ed intradossi di viadotti autostradali, stradali e ferroviari, pavimenti industriali in calcestruzzo e rampe di accesso; opere idrauliche come: canali, paramenti di dighe, sfioratori, vasche di deputazione e serbatoi.

CICLO APPLICATIVO

- 1_ I supporti devono essere sani, coesivi, puliti da polvere e consistenti
- 2_ Trattare gli eventuali ferri d'armatura con "P024/FERRO" (vedi scheda tecnica)
- 3_ Spazzolare e inumidire le superfici da trattare immediatamente prima dell'applicazione
- 4_ Impastare con trapano a basso regime di giri con l'aggiunta di sola acqua fino al raggiungimento della consistenza richiesta
- 5_ Si applica manualmente con cazzuola o frattazzo metallico con spessori fino a 4 cm per mano a parete (3cm a soffitto) per spessori maggiori applicare una secondo mano durante la fase di presa
- 6_ Durante i periodi caldi o freddi proteggere la maturazione del prodotto applicato mediante coperture.

QUALITÀ

Organizzazione con sistema di gestione per la qualità.
Certificato in conformità alla norma ISO 9001 da ICMQ S.p.A.
- Certificato n° 09276



EN 1504-3
Prodotti per la protezione e riparazione delle superfici in calcestruzzo

